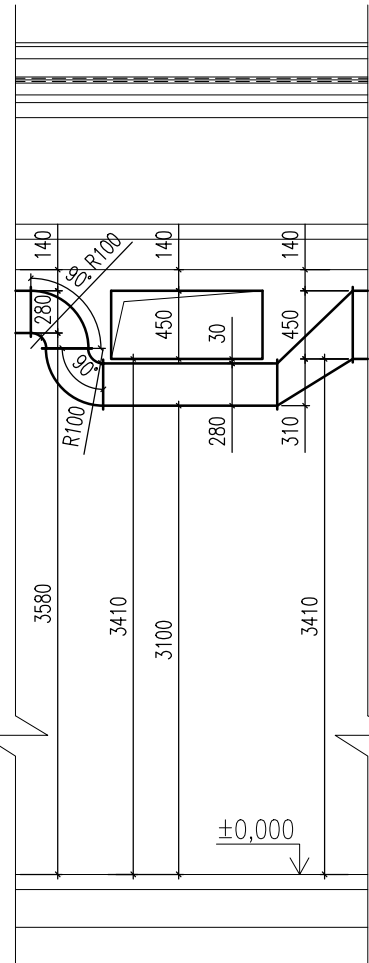


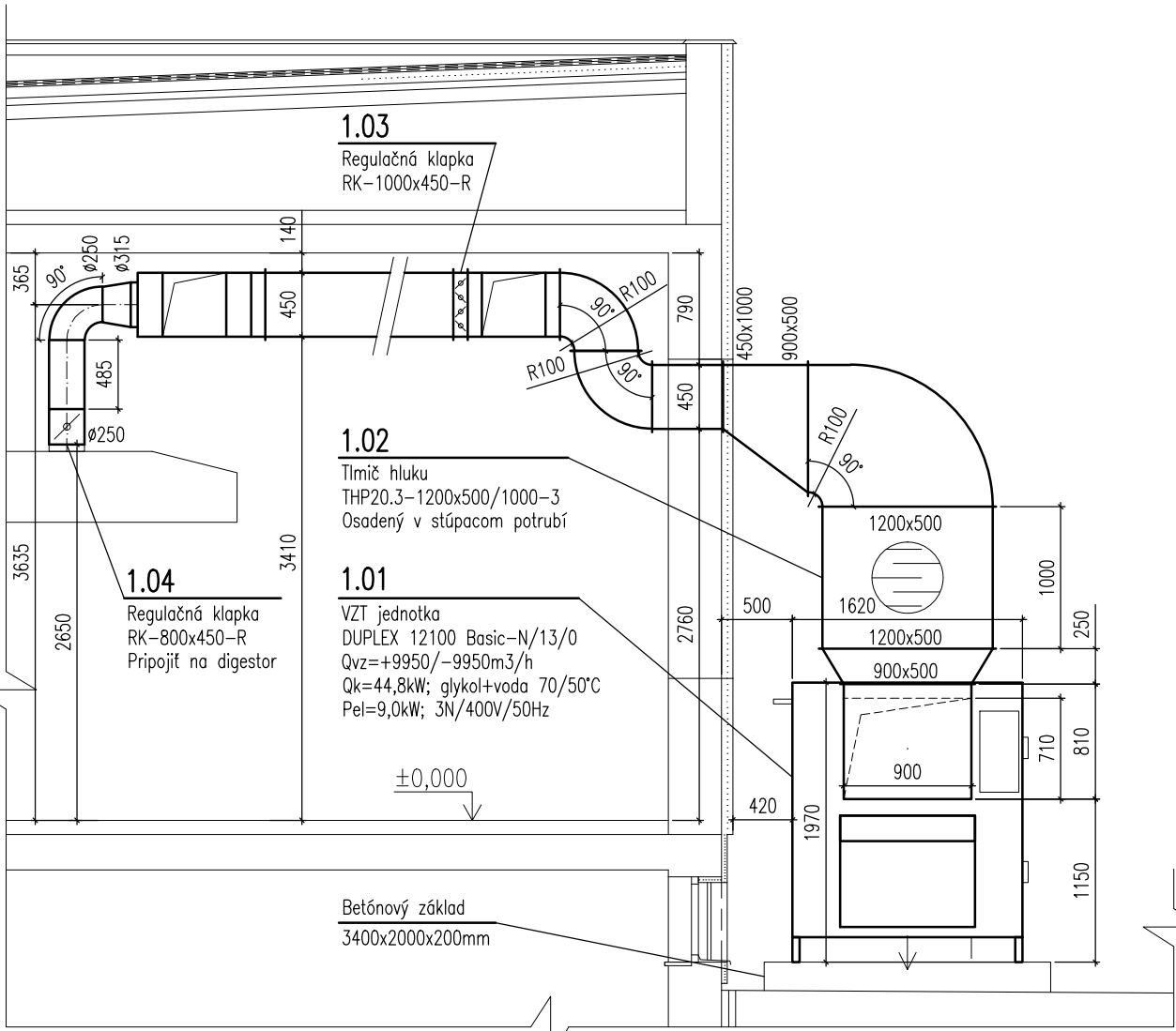
LEGENDA VZDUCHOTECHNIKY

MATERIÁL POTRUBNEJ SIETE			
VZDUCHOTECHNIKA			
ŠTVORHRANNE POTRUBIE VÝROBNÉ PODLA PK 12 0403, TRIEDA TESNOTI POTRUBIA "A".			
KRUHOVÉ POTRUBIE TYP SP80			
IZOLÁCIE POTRUBNEJ SIETE			
VZDUCHOTECHNIKA			
TEPELNÁ IZOLÁCIA IS1: Všetky privádzé a odvádné VZT potrubia od VZT jednotky zariadenia č.2 smerom do exteriéru a tiež odvádné VZT potrubie zariadenia č.3 minimálne 1 m od prestupu z exteriéru do interiéru budú izolované tepelnou izoláciou zo syntetického kaučuku, samolepiacou so striebornou polypropylénovou metalickou fóliou na povrchu s hrúbkou steny 20mm – K-Flex H Duct metal.			
TEPELNÁ IZOLÁCIA IS2: Všetky privádzé a odvádné VZT potrubia zariadenia č.1 v exteriéri budú izolované tepelnou izoláciou zo syntetického kaučuku, samolepiacou s hliníkovou fóliou na povrchu s hrúbkou steny 32mm – K-Flex AL CLAD.			
ULOŽENIE POTRUBIA			
VZDUCHOTECHNIKA			
VZT potrubie kóliť do stropu v rozteči závesou max.2m. Závesy je nutné realizovať z pozinkovaných elementov. Spôsob katenia do stropu bude na oceľové kotvy. K zamedzeniu prenosu vibrácií do stavebnej konštrukcie musia byť závesy pružne uložené cez pryžovú podložku.			
LEGENDA			
HH	HORNÁ HRANA (POTRUBIA, ZARIADENIA ...)	HHT	HORNÁ HRANA TERENU
SH	SPODNÁ HRANA (POTRUBIA, ZARIADENIA ...)	DHP	DOLNÁ HRANA PODHLADU
OS	OS (POTRUBIA, ZARIADENIA ...)	HPH	HORNÁ HRANA PODLAHY
DHS	DOLNÁ HRANA STROPU		
POZNÁMKY:			
1.) VŠETKY ODSKOKY A PRECHODY ZAMERAŤ PODLA SKUTOČNOSTI NA STAVEBE			
2.) PRESTUPY ČEZ STAVEBNÚ KONŠTRUKCIU MUSIA BYŤ UROBENÉ TAK, ŽE POTRUBIE BUDE OBLÓŽENÉ PLŠTOU, OBMUROVANÉ A OMIETNUTÉ. STAVEBNÁ KONŠTRUKCIA NESMIE ZATAŽOVAŤ STENY POTRUBIA, ABY ICH NEDEFORMOVAŤ.			
3.) PRESNÁ POLOHA VZT ZARIADENÍ A DISTRIBUČNÝCH PRVKOV V PODHLADE BUDE ZADefINOVANÁ VO VÝKRESOCH V ČASTI ARCHITECTONICKO-STAVEBNÉHO RIEŠENIA			
4.) VŠETKY NEOKOTOVANÉ VNÚTORNÉ POLOMERY OBLÝKOV U ŠTVORHRANNEHO POTRUBIA BUDÚ VYROBENÉ R100			

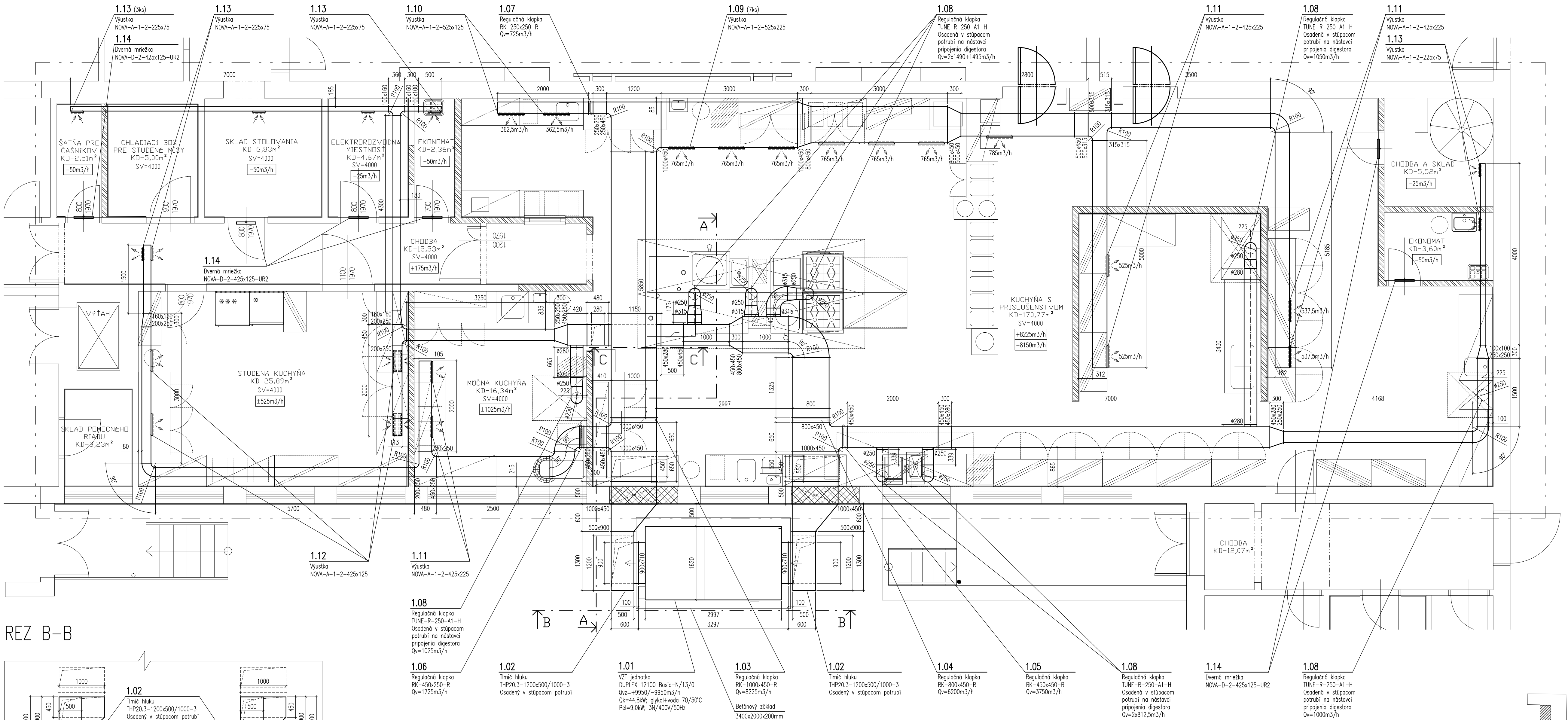
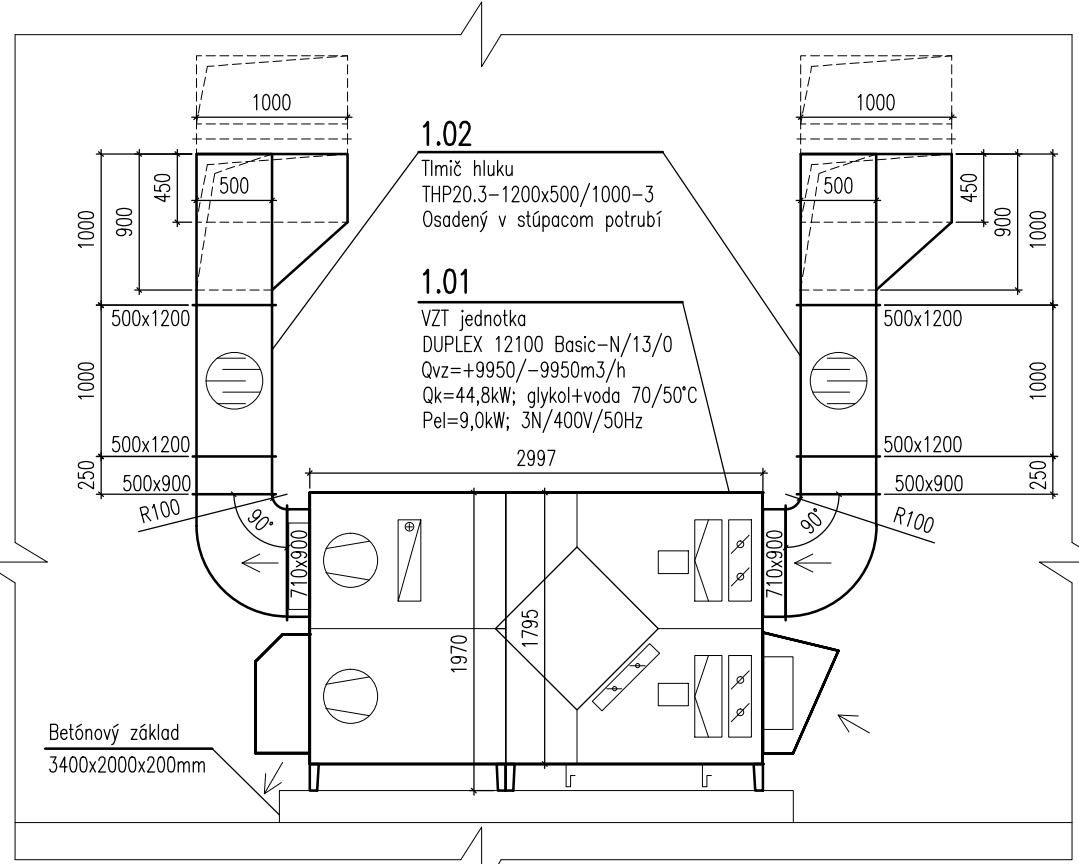
REZ C-C





REZ A-A



REZ B-B



AUTOR	VYPRACOVANÉ	ZODP.PROJEKTANT		
Ing. arch. Peter Marcinik	Ing. Jaroslav Komár	Ing. Jaroslav Komár		
INVESTOR: Miestosť n.o., Pod Kalváriou č.36, 080 01 Prešov				
NAZOV A MIEŠTO STAVBY: PREŠTAVA A MODERNIZÁCIA ŠKOLNÉHO SÚOS HOTELSKÝ A GASTRONOMICKÝ Miesto Pod Kalváriou č.36, 080 01 Prešov, por.č.:7256/2				
OBJEKT- ČASŤ:	VZT	PRÍSTROJNÉ KUCHYNÉ NAVROVANÝ STAV	FORMAT	10x44
OBSAH VÝKRESU:			DATUM	Apríl 2019
			STUPEŇ	Realizačný projekt
			MIERKA	1:50
PÁDORY 1.NP A REZY			VÝKRES Č.:	PARE Č.:
VZT-1				
PODĽA ZÁKONA O AUTORSKÝCH PRÁVACH JE BEZ SÚHLASU AUTORA ZAKÁZANÉ AKÉKOLV ŠÍRENIE, ALEBO KOPÍROVANIE TÝTO PROJEKTOVÉ DOKUMENTÁCIE. INVESTOR NADOBÚDZA VLASTNÍCKE PRÁVO K TOVARU AŽ PO ÚPLNOM ZAPLATENÍ CENY ZA TÚTO PROJEKTOVÚ DOKUMENTÁCIU. INVESTOR NESMIE AŽ DO ÚPLNÉHO ZAPLATENIA KÚPIŤ CENY ZA TÚTO PROJEKTOVÚ DOKUMENTÁCIU AKOĽKOV POUŽÍŤ.				